

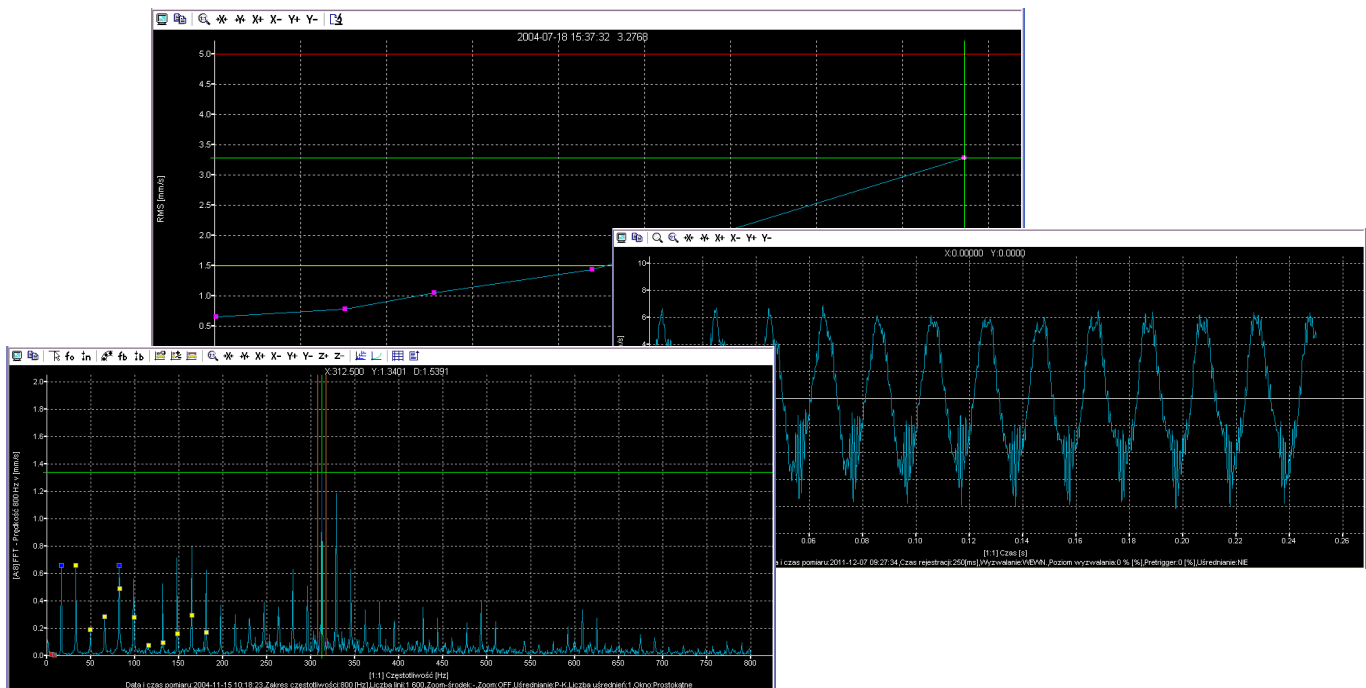
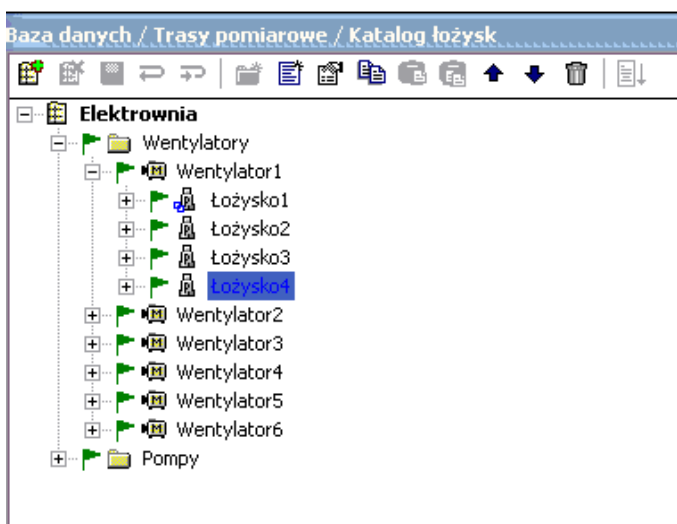
Producent	MBJ electronics s. c.
-----------	-----------------------

INFORMACJE OGÓLNE

Program MBJLAB jest przeznaczony do współpracy z przyrządami serii DIAMOND401. Umożliwia stworzenie bazy danych o parku maszynowym w zakładzie. Pozwala na odbiór wyników pomiarów zapamiętanych w przyrządzie pomiarowym, następnie ich zapis, przeglądanie i analizę. Możemy również tworzyć dokumentację w formie wydruków. Istotnym elementem oprogramowania jest możliwość tworzenia tras pomiarowych i przesyłania ich do przyrządu pomiarowego.

WŁASNOŚCI

- Baza danych parku maszynowego:
 - Struktura wielopoziomowa w postaci drzewa
 - Przejrzysty podział na grupy (maszyny i punkty pomiarowe)
- Wyniki pomiarów:
 - Lista wyników pomiarów w postaci tabeli
 - Równoczesny podgląd wykresu, listy i drzewa
 - Możliwość dopisania komentarza do każdego pomiaru
- Wykresy:
 - Zobrazowanie każdego typu pomiaru
 - Specjalistyczne kursory przy wykresach
 - Dobór skali
 - Analiza trendu dla wykresów skalarnych
 - Drukowanie
- Inne:
 - Praca w systemie WINDOWS XP, 7, 8, 10
 - Intuicyjny interfejs okienkowy
 - Obsługa całkowicie w języku polskim



Ze względu na prowadzone prace rozwojowe producent zastrzega sobie prawo zmian danych technicznych i wyposażenia produktu.